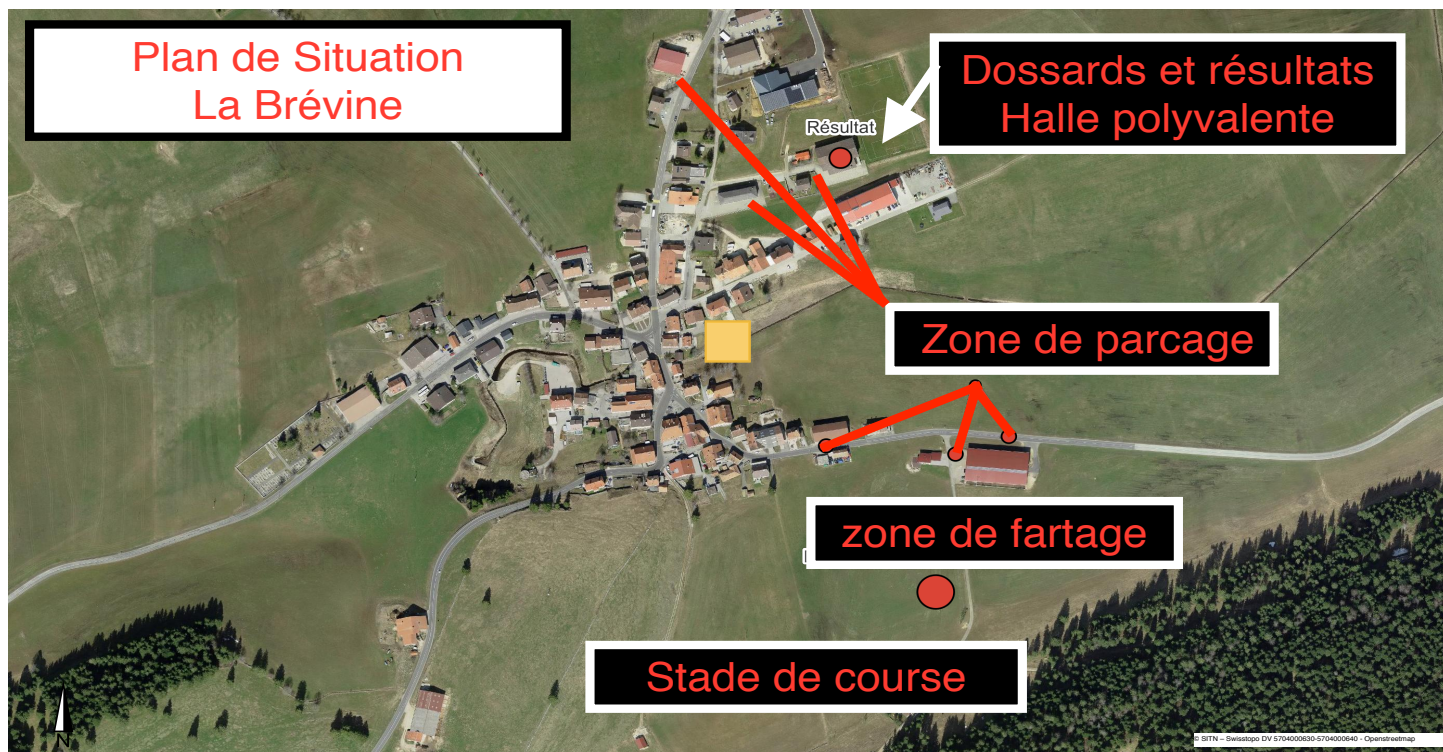




# CHAMPIONNAT ROMAND 2019

## La Brévine



**SAMEDI 26 JANVIER 2019**

### ***Championnat Romand individuel & La Sibérienne***

Catégories U16-U14-U12-U10

Le titre de Champion Romand se jouera sur différents parcours en style skate

9h50: U16 Garçon 7,5km skate (3 x 2.5 km)
11h15: U14 Garçon 5Km skate (2 x 2.5 km)
11h30: U16 Fille 5km skate (2 x 2.5 km)
11h45: U12 Garçon 4 km skate (1 x 2.5 km + 1 x 1.5 km)
12h00: U14 Fille 4 km skate (1x 2.5 km + 1x 1.5 km)
12h15: U12 Fille 2.5 km skate (1 x 2.5 km)
12h45: U10 Garçon 1.5 km skate (1 x 1.5 km)
12h50: U10 Fille 1.5 km skate (1 x 1.5 km)

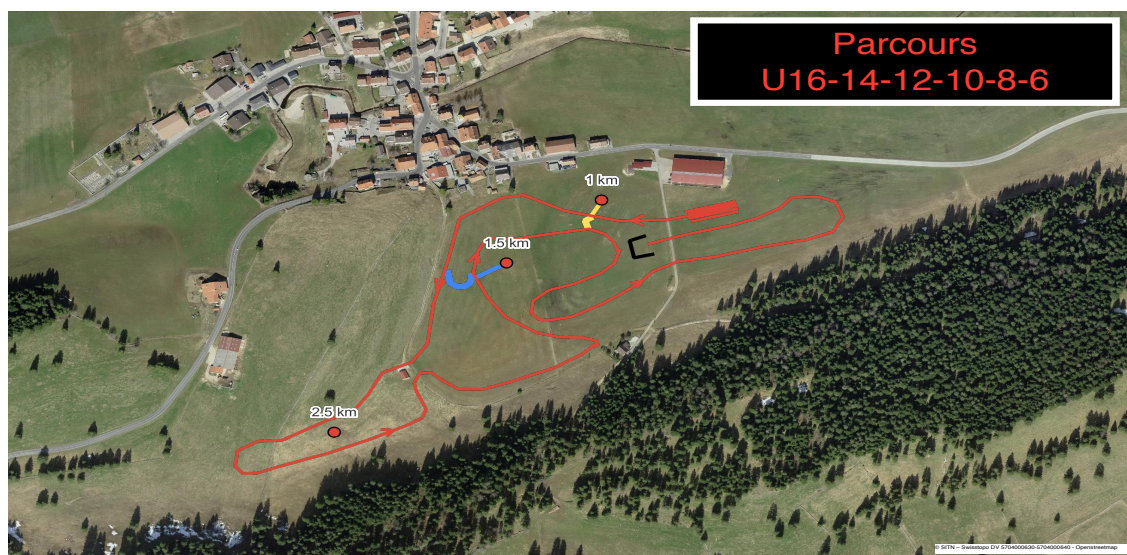
**Inscriptions :** Juratiming ou KWO jusqu'au 22.01 minuit / **Prix :** Prix souvenir + repas de midi offert

## Catégories U8 et U6

Boucle de 1 km et 500 m (sans titre) afin que chacun puisse participer

12h55: U8 Garçon 1km skate
13h00: U8 Fille 1km skate
13h10: U6 Garçon 500 m skate
13h15: U6 Fille 500 m skate

**Inscriptions** : Juratiming ou **KWO** jusqu'au 22.01 minuit /Prix souvenir + repas de midi offert



## Catégories Juniors-Seniors

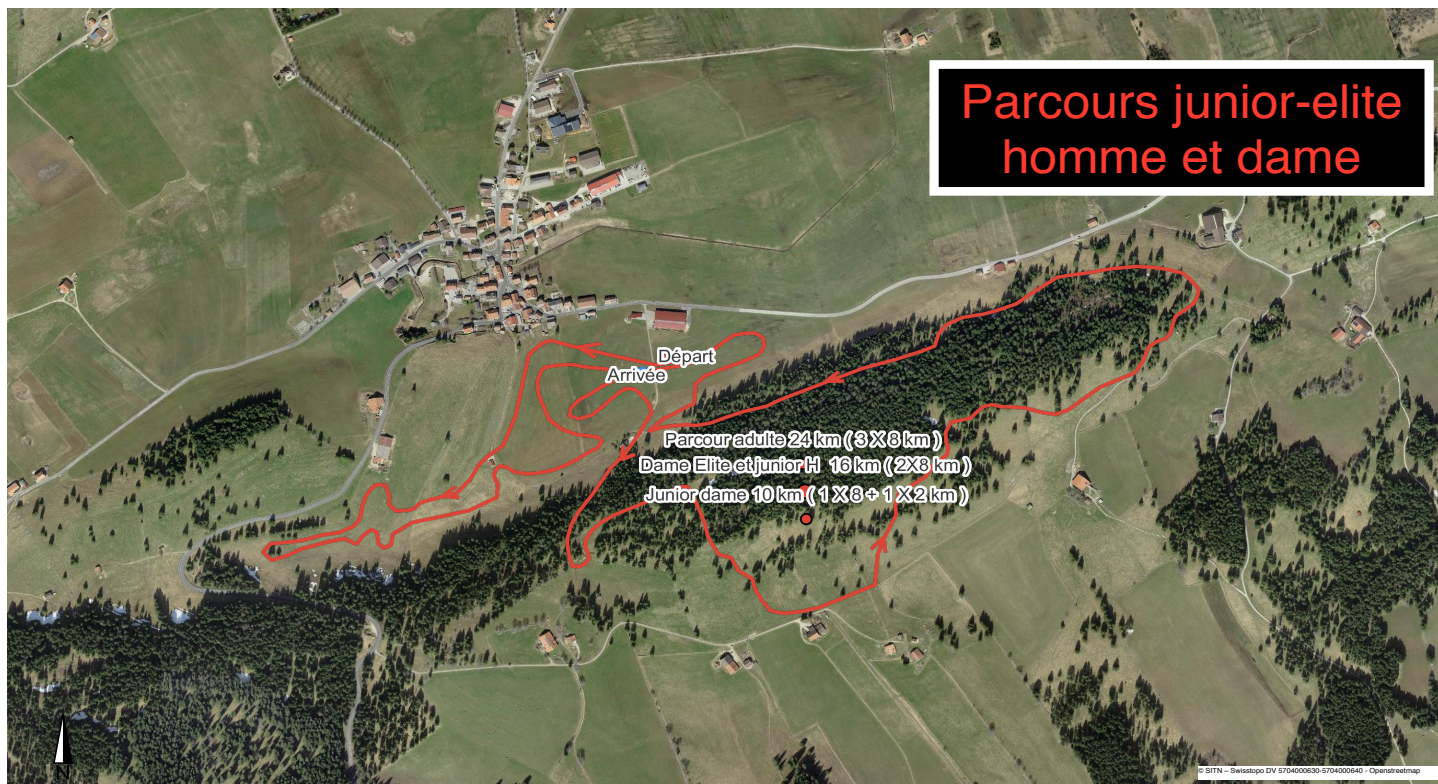
Le titre de Champion Romand se jouera sur notre traditionnelle course longue distance « LA SIBERIENNE » en style skate.

9h30 : Elite Homme 24 km skate (3 x 8 km)
9h35 : Junior Homme 16 km skate (2 x 8 km)
9h40 : Elite Dame 16 km skate (2 x 8 km)
9h40 : Junior Dame 8km skate (1 x 8 km)

**Inscriptions** : Juratiming ou **KWO** jusqu'au 22.01 minuit ou sur place avec majoration.

La course est ouverte à celles et ceux qui visent un titre de Champion Romand comme à celles et ceux qui souhaitent simplement participer à notre course populaire " la Sibérienne " .





***DIMANCHE 27 JANVIER 2019***

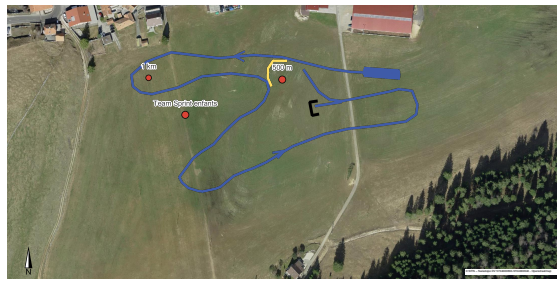
***Championnat Romand par équipe***

Catégories U16 et U12

Team Sprint (2 coureurs) en style classique (Titre de Champions Romands uniquement en U16, podium et récompense pour les gagnants de la catégorie U12).

11h30 Garçon / Fille U12-U10 2X (3X500m) Classique
12h00 Garçon/ Fille U16-U14 2X (3X1km) Classique

Inscriptions : sur place samedi après les résultats / Prix : Repas de midi offert



Echelle 1:2000  
Informations dépourvues de foi publique. Bien que ces renseignements aient été recueillis avec soin, aucune garantie n'est donnée quant à l'exactitude et la mise à jour des données de cette carte ou de ce plan.  
 page 1/1  
Impression du : 14.01.2019 20:42:35

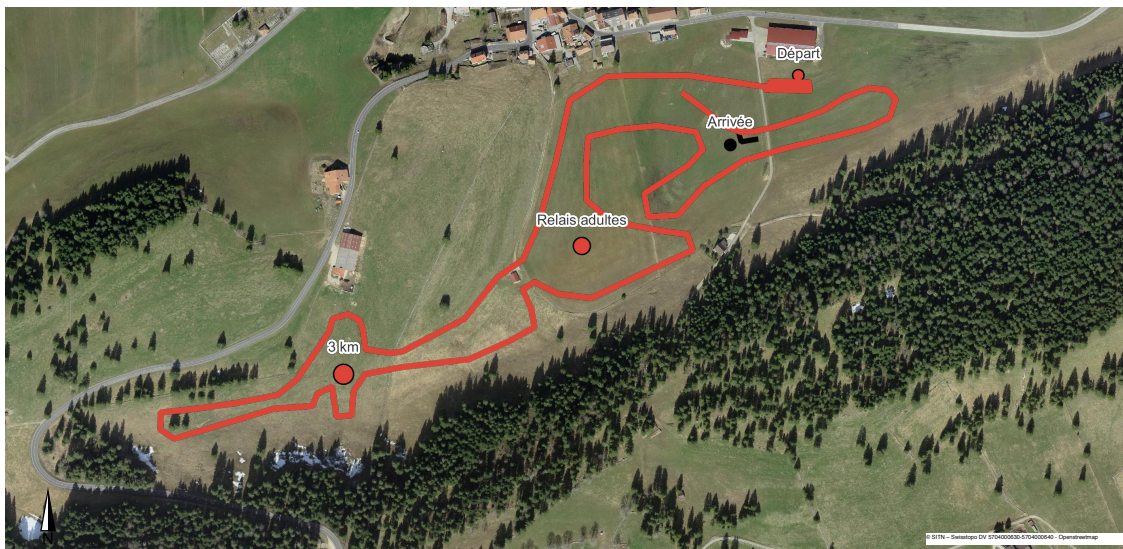
## Catégories Juniors-Seniors

RELAIS par équipe de trois coureurs en style classique (titres élite /junior hommes et dames élites)

9h30 Elite/ Junior Homme 3X10 km Classique

9h30 Elite/ Junior Dame 3X5km Classique

Inscriptions sur place le samedi après les résultats



Echelle 1:5'000  
 0 50 100 150m

Informations dépourvues de foi publique. Bien que ces renseignements aient été recueillis avec soin, aucune garantie n'est donnée quant à l'exactitude et la mise à jour des données de cette carte ou de ce plan.

page 1/1

Impression du : 14.01.2019 20:42:35

Samedi midi

Tortellinis sauce tomate ou crème-jambon, salade

Dimanche midi

Emincé de dinde sauce curry, riz et salade

Adulte 12.-/ Enfant 7.-

Pâtisseries et sandwichs